



Gros Entretien des Voies Tramway Programme de travaux 2022



Mise à jour du 05/05/2022

Travaux de GEVT :

- Cycle d'entretien annuel lourd des voies tramway ;
- Renouvellement complet des rails ;
- Démolition et reconstitution du revêtement ;
- Consolidation des supports de rail ;
- Remplacement d'appareils de voie.

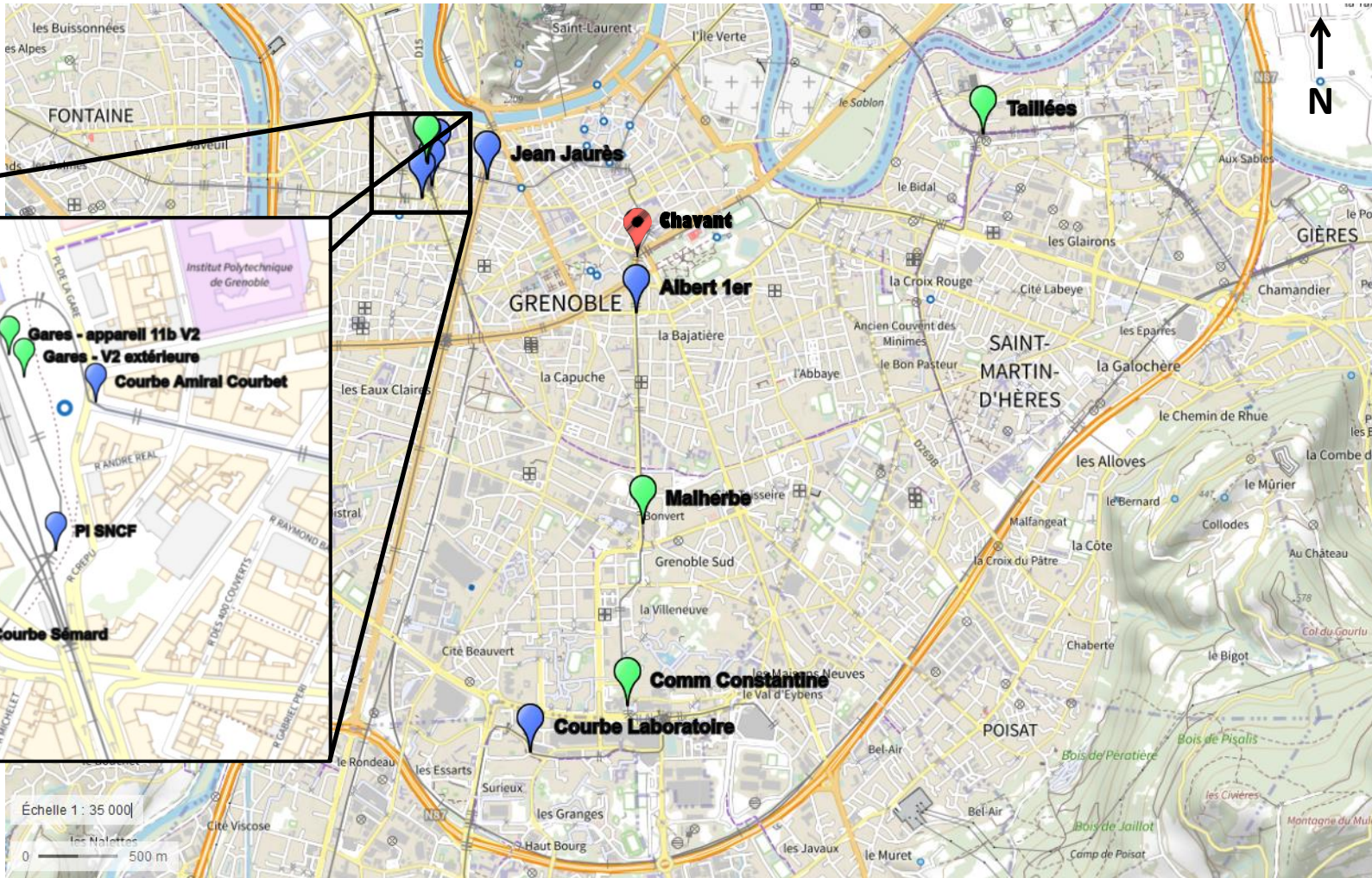
- Travaux de jour et de nuit ;
- Sous exploitation tramway ou coupure.



(courbe FNAC - rue Félix Poulat - 2020)

GROS ENTRETIEN DES VOIES TRAMWAY 2022

- plan d'ensemble -



PROGRAMME 2022

(avec coupure d'exploitation tramway de 4 semaines en centre-ville
du 18/07 au 12/08)

En concertation avec l'exploitant M'TAG, le SMMAG organise ses chantiers de manière à réduire l'impact sur l'exploitation tramway, la durée des travaux et les nuisances.



Dates prévisionnelles : 11/07 – 19/08/22

Contraintes :

- Hors voirie. RAS
- Coupure exploitation tramway pendant 4 semaines du 18/07 au 12/08/22 ;
- Travaux sur une voie ;
- Planning GEVT 2022 articulé autour de la coupure.



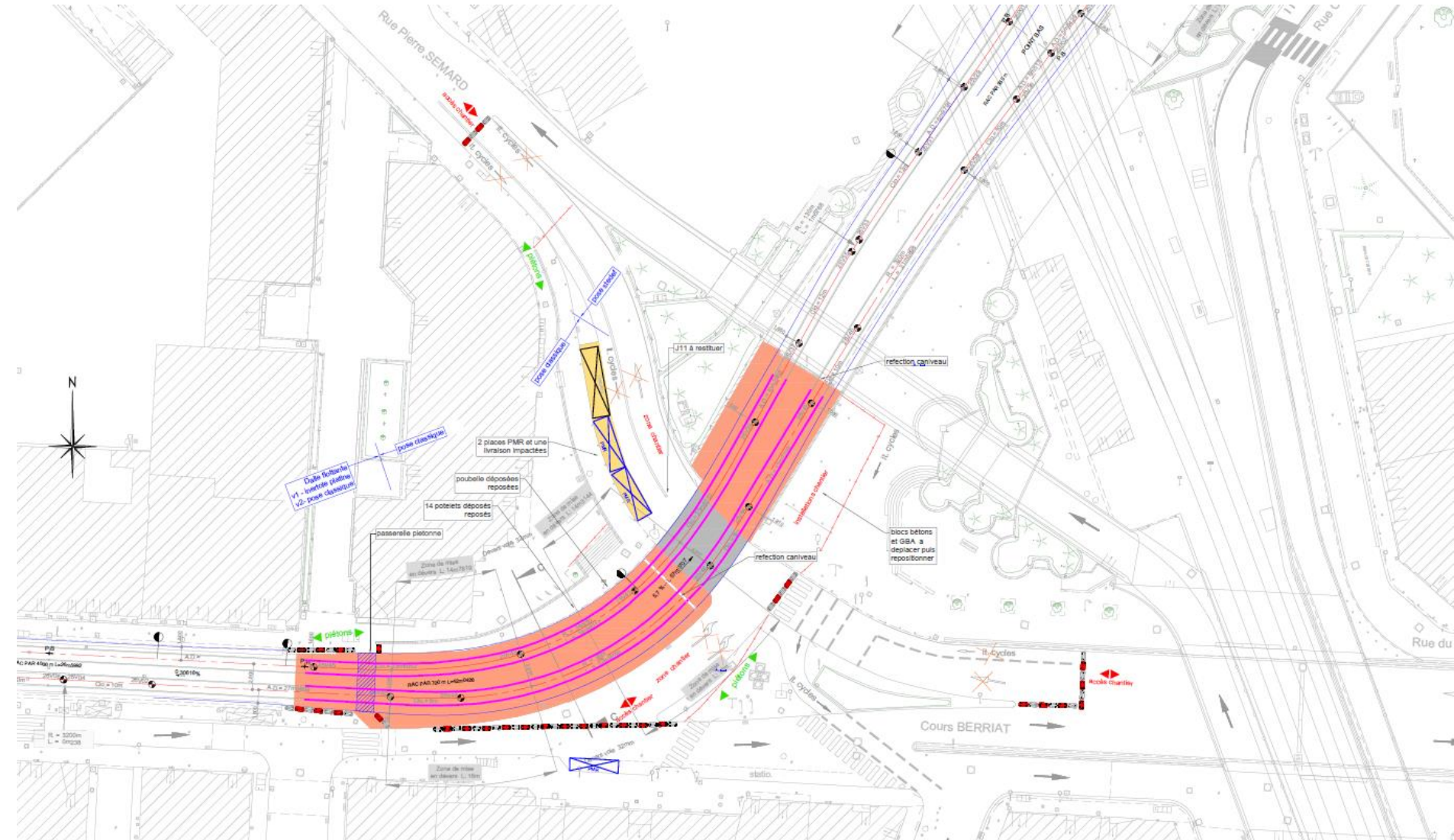


Dates prévisionnelles : 13/06 – 23/09/22

Contraintes :

- Trois phases chantier :
 - 1) fermeture du tourne à gauche Cours Berriat > rue Semard à partir du 13/06 jusqu'au 23/09 ;
 - 2) fermeture de l'accès à la rue Pierre Semard depuis Berriat dans les deux sens (7 semaines du 27/06 à 12/08) ;
 - 3) réouverture de l'accès Est->Ouest depuis Berriat (VL uniquement – déviation PL et bus) à partir du 16/08.
- Impact traversées piétonnes et cycles.





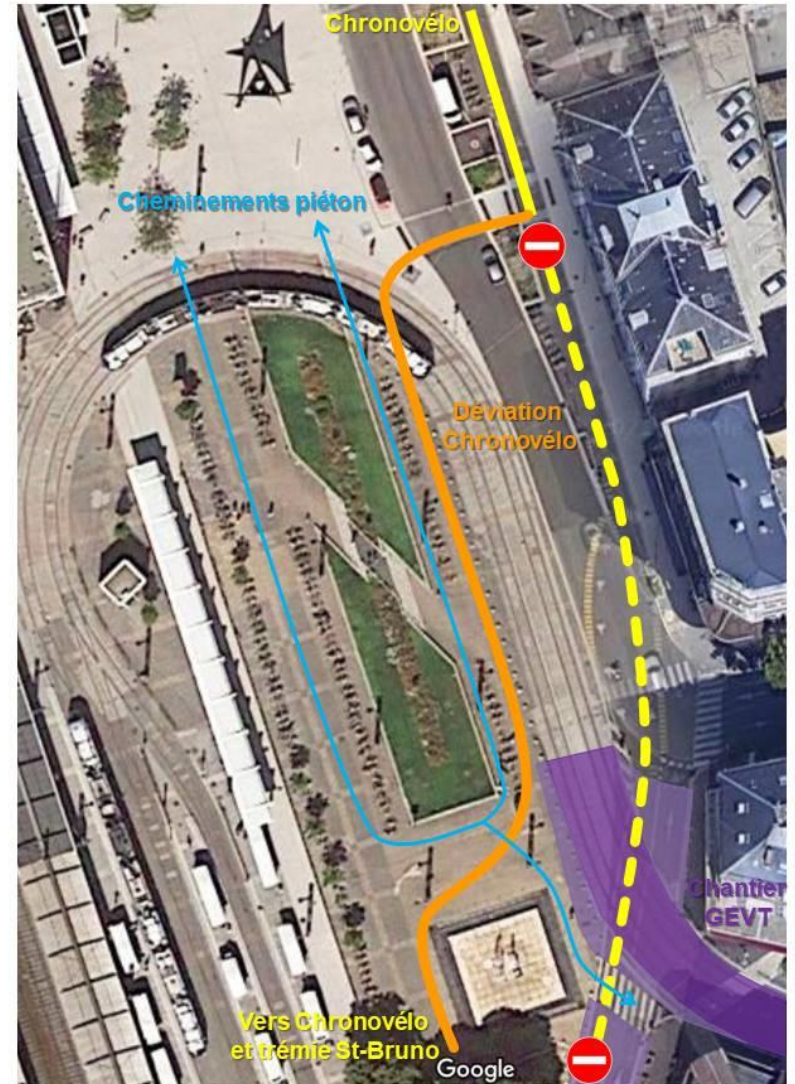
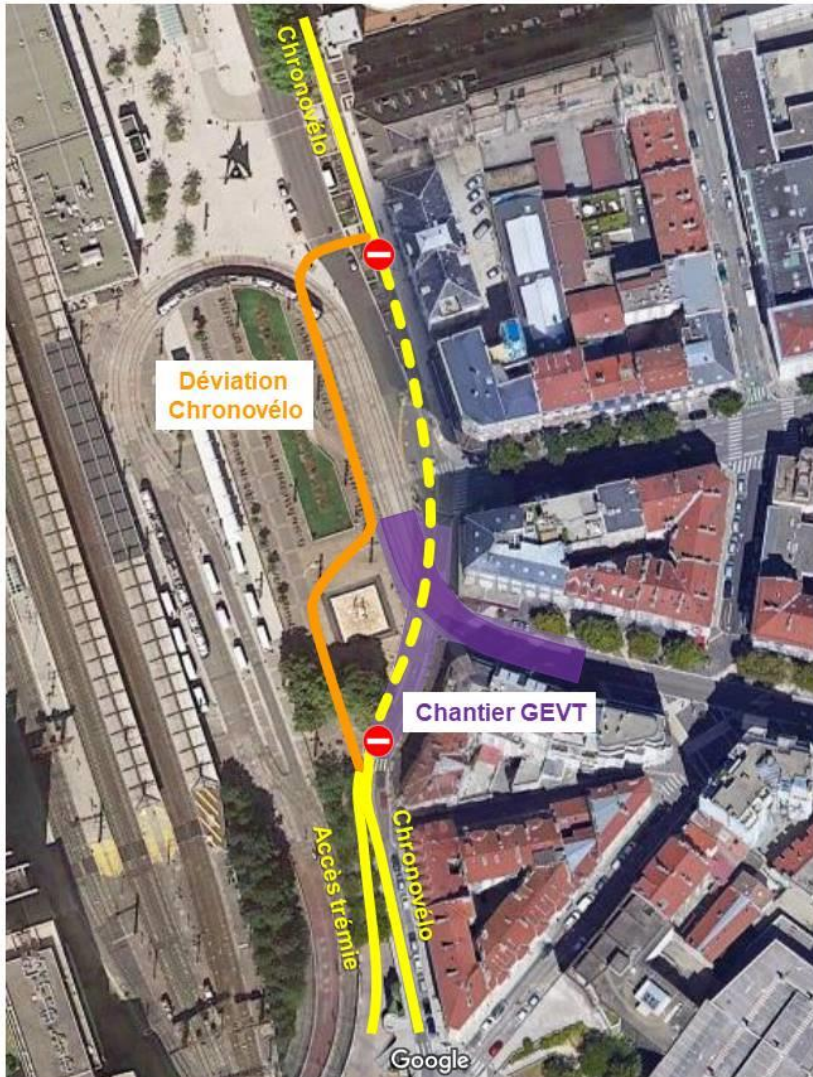


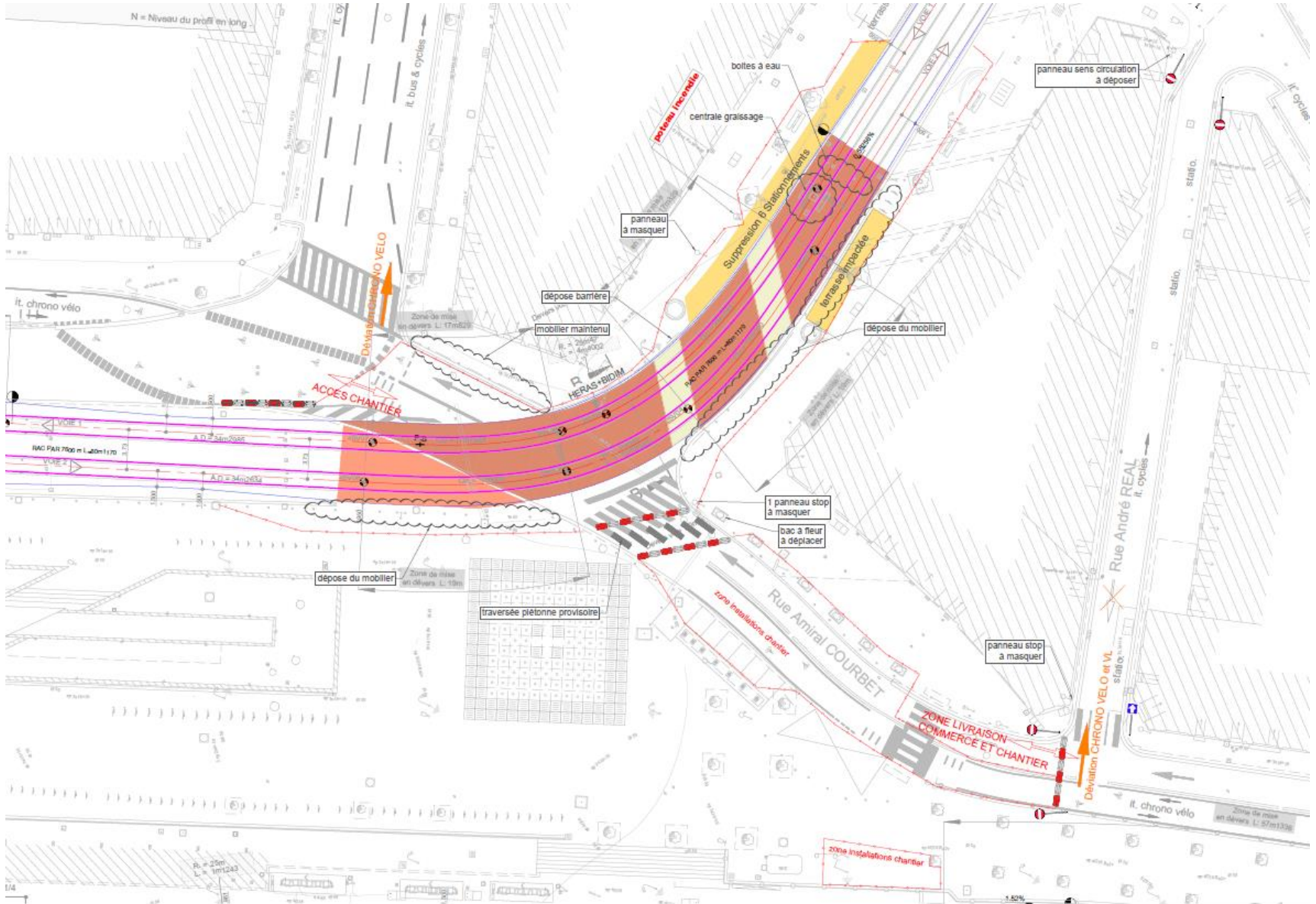
Dates prévisionnelles : 27/06 – 09/09/22

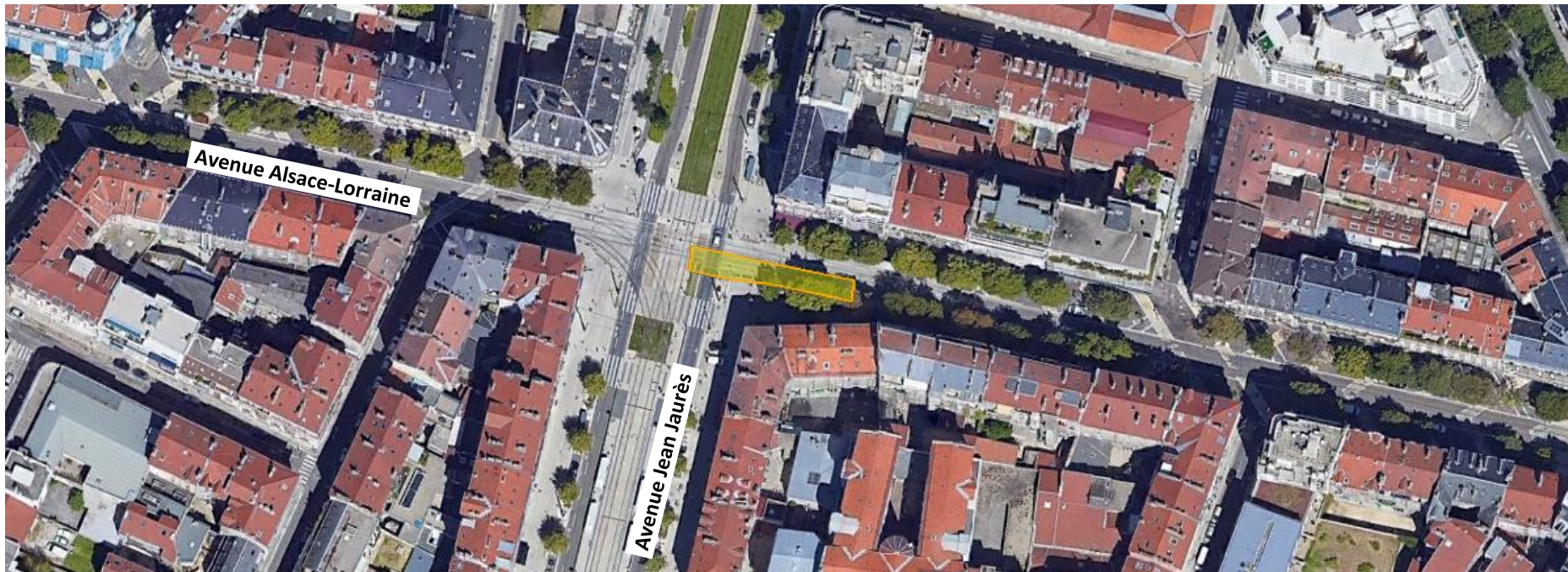
Contraintes :

- Fermeture de la rue Courbet (6 sem. du 04/07 au 12/08) ;
- Déviation de la Chronovélo (vue avec le SMMAG, l'ADTC, la Ville de Grenoble et le maître d'œuvre);
- Traversée piétonne légèrement décalée au sud ;
- Impact terrasses ;
- Inversion du sens de la rue Real ;
- Install. chantier sur la rue Courbet.







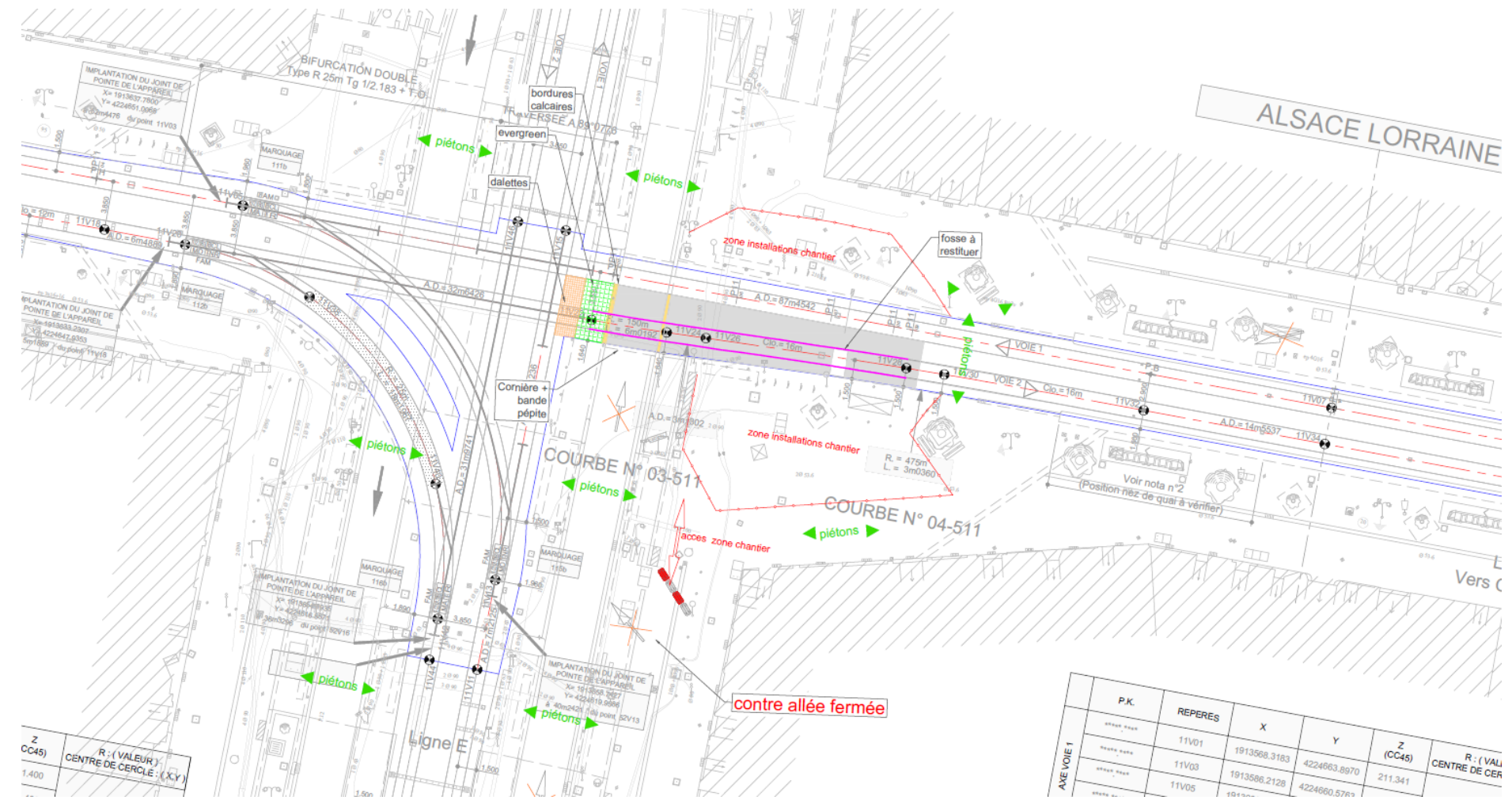


Dates prévisionnelles : 18/07 – 19/08/22

Contraintes :

- Fermeture de l'avenue Jean Jaurès dans le sens Sud > Nord pendant 4,5 semaines (impact circulation et cycles) , du lundi 18/07 au mardi 16/08 matin au plus tard ;
- Déviation 0 : PL déjà déviés sur Gambetta et Ampère ;
- Déviation 1 : Pré-signalisation au McDo de l'Aigle avec déviation par rue de Turenne et rue Lesdiguières pour 1^{er} captage (attention au gabarit de hauteur rue de Turenne / PI SNCF) **SAUF DEVIATION POIDS-LOURDS ;**
- Déviation 2 : 2^{ème} déviation par rue Condorcet pour 2^{ème} captage poids lourds
- Déviation 3 : 3^{ème} déviation par rue Alsace pour K'Store + riverains





ALSACE LORRAINE

Z	R : (VALEUR)
CC45)	CENTRE DE CERCLE : (X,Y)
1.400	

P.K.	REPERS	X	Y	Z	R : (VALI
11V01		1913568.3183	4224663.8970		CENTRE DE CER
11V03		1913586.2128	4224660.5763	211.341	
11V05					



Dates prévisionnelles : 02/05 – 19/08/22

Contraintes :

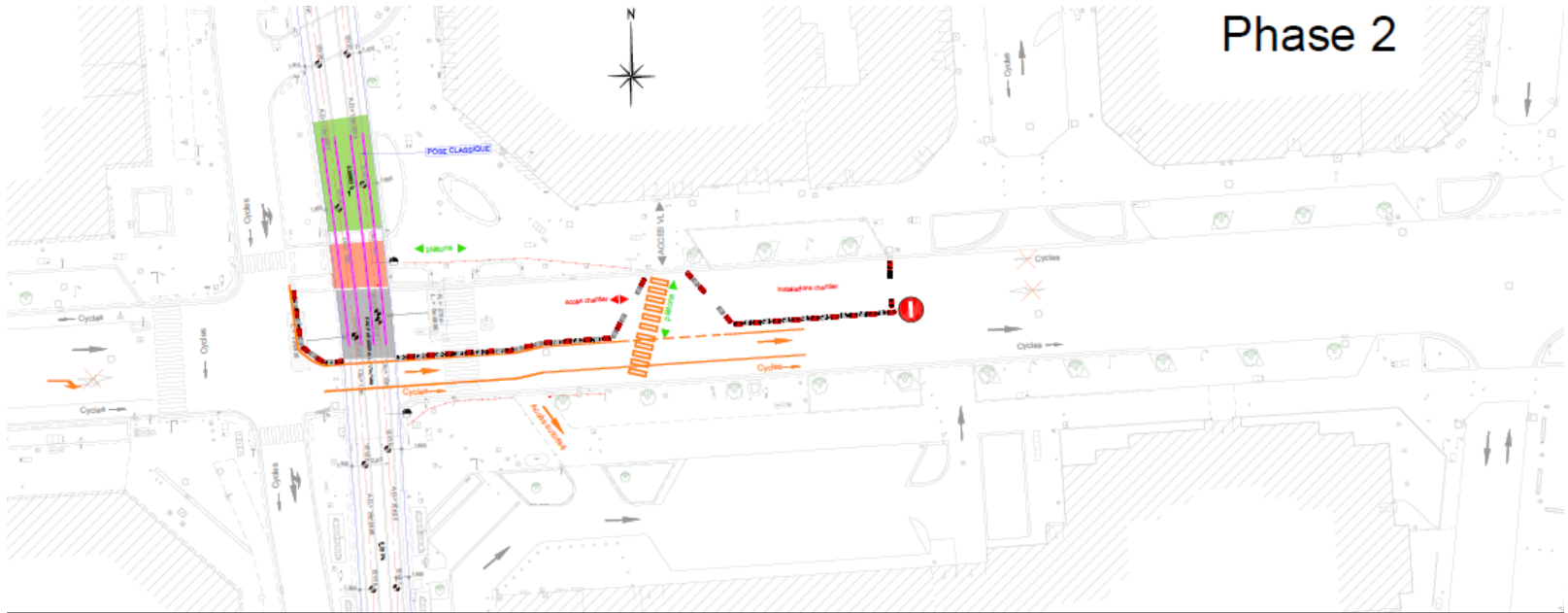
- Deux phases chantier pour conserver le sens Ouest > Est sur l'avenue Albert 1^{er} (15 semaines du 02/05 au 12/08) ;
- Maintien d'une seule voie dans le sens Ouest > Est ;
- Fermeture du tourne à gauche de l'avenue Albert 1^{er} en arrivant de l'Est ;
- Impacts traversées piétonnes et flux cycles Est > Ouest ;
- Fermeture de l'accès au parking devant le SPAR depuis l'avenue durant la phase 1 (du 02/05 au 10/06).

GROS ENTRETIEN DES VOIES TRAMWAY 2022

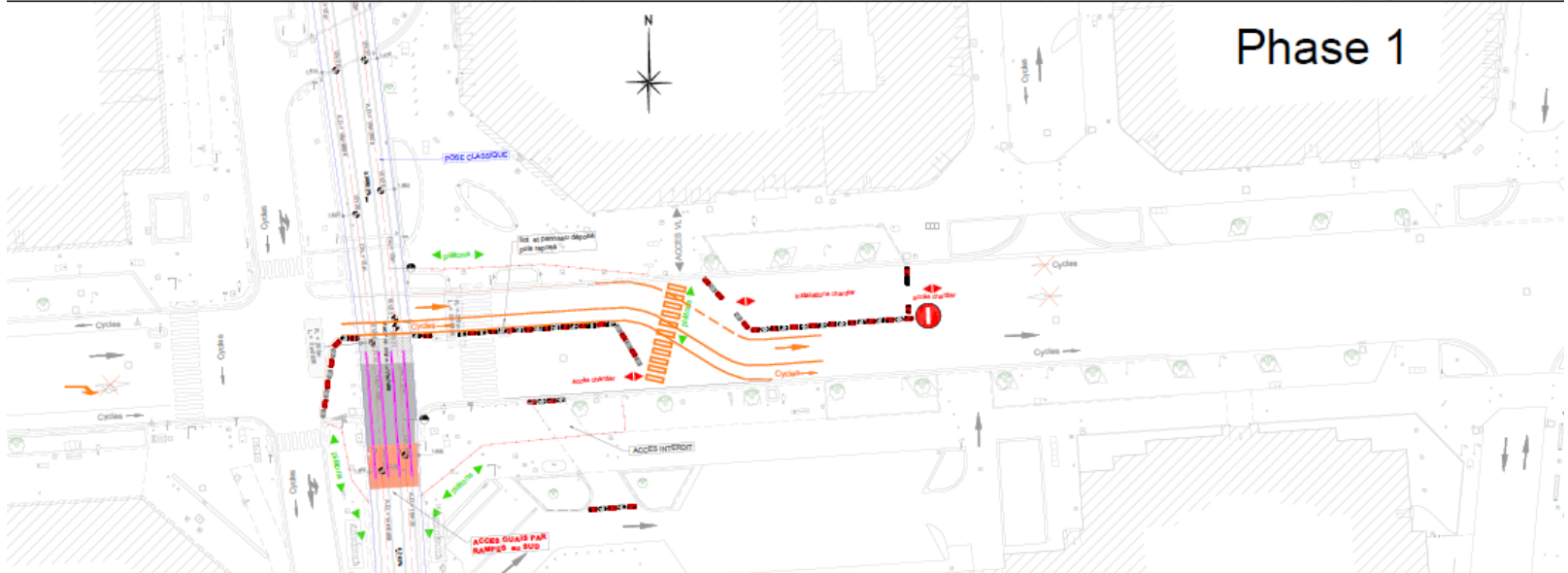
- Secteur 5 : Albert 1^{er} de Belgique-

Renouvellement de la voie avec restitution du revêtement à l'identique

Phase 2



Phase 1



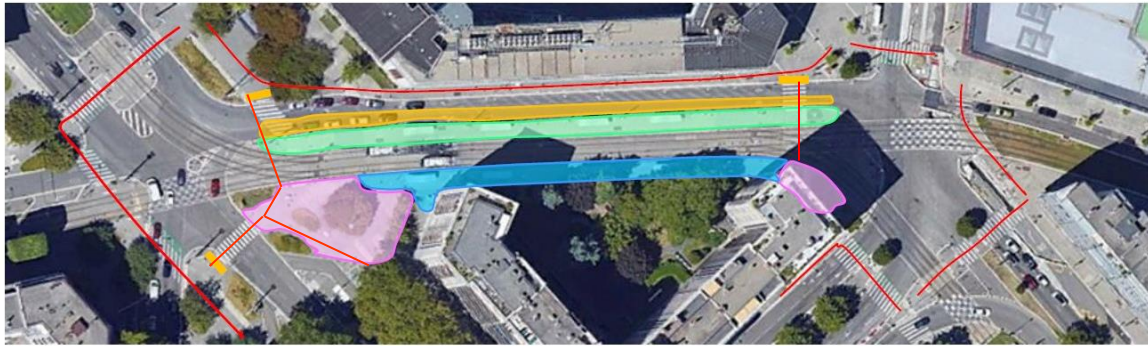
GROS ENTRETIEN DES VOIES TRAMWAY 2022

- SECTEUR EN INTERFACE : Chavant -

Renouvellement des abris JCDecaux et réaménagement du quai

Les emprises de travaux seront les suivantes à minima

- En rose – emprises installations chantier
- En bleu - emprise travaux quai V1
- En vert – emprises travaux quai V2
- En orange – emprise sur voirie pour travaux quai V2
- En rouge - les cheminements piétons en phase travaux



Dates prévisionnelles : 04/07 – 30/08/22

Contraintes :

- Suppression d'une voie de la rue Bistési pour l'installation de chantier ;
- Exploitation tramway maintenue mais station non desservie du 11/07 au 26/08.





(rue Fantin-Latour - 2020)